

conZero GmbH & Co. KG

Handbuch

-conZero High Performance Mini-LED



INHALT

Inhalt	- 1 -
Hinweis.....	- 1 -
1.0 Multiflow – conzero Mini LED.....	- 2 -
2.0 Multiflowdüse – conZero Mini LED (Optional)	4
3.0 Stromzuführung & Verklebung	5
4.0 Winter	5

HINWEIS

- Dieses Dokument enthält zusätzliche Informationen und Tipps für Kunden der www.poolakademie.de für die Montage von Mini-LED Flachscheinwerfer in Stahlwandbecken in Verbindung mit conZero Bauteilen.
- Dieses Dokument ersetzt nicht die Original-Installationsanleitungen der Hersteller.
- Die Folie darf noch nicht eingehängt sein.

Experten – Tipps

Die Positionierung der Scheinwerfer sollte so gewählt werden, dass Sie den Betrachter von seiner Sitzposition möglichst nicht blenden.

Bevor das U-Blech in das Rechteckbecken gehängt wird, sollte außerhalb des Beckens die Löcher für die Einbauteile gebohrt und die Montage vorgenommen werden. Somit wird verhindert, dass Späne im Fließ hängen bleiben.

Bei einem Oval-/ Rundbecken ist dies nicht möglich.

BENÖTIGTES WERKZEUG

- | | | |
|-----------------------------|---------------------|-----------------|
| • Bohrmaschine | • Staubsauger | • Cutter Messer |
| • Lochkreissäge
ø61–63mm | • Feile / Entgrater | • Messwerkzeug |
| | • Kugelschreiber | • Zinkspray |

1.0 MULTIFLOW – CONZERO MINI LED

HINWEIS

Der Grundkörper der Multiflowdüsen wird bei conZero Systemen für verschiedene Einsatzzwecke angewendet: **Einlaufdüse / Saugdüse / Mini LED Scheinwerfer**

Je nach Einsatzzweck wird die Multiflowdüse entsprechend modifiziert.

Die Montage der Multiflow – conZero Mini Led erfolgt vor dem Einhängen der Folie.

Der Einbaukörper unserer conZero Mini LED“ unterscheidet sich dadurch, dass kein Innengewinde vorhanden ist.

WERKZEUG

- Maßband
- Filzstift
- Lochsäge $\varnothing 61 - 65\text{mm}$
- Sprühkleber
- Bohrmaschine
- Kreuzschraubendreher
- Zinkspray
- Rundfeile
- Schutzbrille
- Staubsauger
- Flex Montageschlüssel
- Körner
- Hammer

ARBEITSBESCHREIBUNG

Anordnung und Einbaumaße der Multiflow – conZero Mini LED im Verrohrungsplan vermerkt.

1. Position der Multiflow – conZero Mini LED an der Stahlwand anzeichnen.
2. Loch in Stahlwand bohren.
3. Schnittkanten entgraten, Boden und Stahlwand absaugen und verzinken.
4. Zinkspray trocknen lassen und Multiflowdüse zusammenbauen

Arbeitsschritte für den finalen Zusammenbau, in Kapitel 2.0



ZU BEACHTEN

Korrosionsschutz: Ausbrüche entgraten und mit dem beiliegendem Zinkspray versiegeln.
Bohrspäne entfernen, Gefahr der Rostbildung und Beschädigung der Folie.

EXPERTENTIPP

Selbstklebende Gummidichtung mit Sprühkleber ansprühen, auf die Multiflowdüse aufkleben und den Flansch mit 3 Schrauben gegenschrauben. Dies dient zur besseren Haftung der Gummidichtung:

1.0 ARBEITSKARTE MULTIFLOW – CONZERO MINI LED (OPTIONAL)



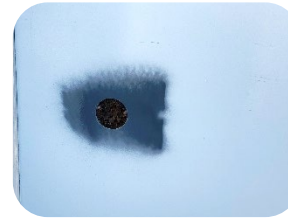
Anzeichnen



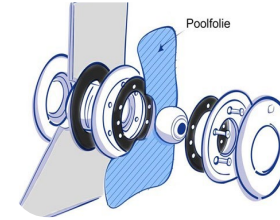
Bohren $\varnothing 61 - 63$



Loch entgraten



Vorder & Rückseite
verzinken



Übersicht Einbau



Dichtung ankleben



Dichtung
aufstecken



Körper in die
Stahlwand



Multiflowdüse
fixieren



Dichtung auf
Flanschplatte



Dichtung auf
Dichtung stecken



Anschrauben

2.0 FINALE MONTAGE NACH DEM FOLIEN EINBAU



Folie vorspannen



Löcher anzeichnen



Flanschplatte
anschrauben



Folie
ausschneiden



PVC Stützen
einkleben



HT-Rohr
aufstecken



Blende
montieren



Wartungsschacht

2.0 MULTIFLOWDÜSE – CONZERO MINI LED (OPTIONAL)

HINWEIS

Das Anflanschen der Einbauteile beginnt, sobald sich der Wasserstand unter dem ersten Einbauelement befindet.

WERKZEUG

- Kugelschreiber
- Stichel
- Kreuzschraubendreher
- Cuttermesser
- Flex Montageschlüssel

ARBEITSBESCHREIBUNG

Vor dem Anflanschen des jeweiligen Einbauelements muss die Folie nach unten vorgedehnt werden, um spätere Faltenbildungen bzw. Zugspannungen in der Folie zu verhindern. Hierbei tritt man mit dem Fuß die Folie in die Kehle der Stahlwand und flanscht dann zeitgleich an.

1. Gewindelöcher der vormontierten Multiflowdüse auf der Folie anzeichnen und mit einem Stichel vorstechen.
2. Den Innenflansch (mit Flachdichtung) anlegen und mit Schrauben fixieren
 - o Schrauben über Kreuz festziehen
3. Die Folie in der Düse ausschneiden.
4. Der PVC-Stutzen mit dem Kleber von außen in die Multiflowdüse einkleben.
5. Nach dem Trocknen des Klebers werden die 45° HT - Bögen und das HT - Rohr auf den Stutzen aufgesteckt und oben auf gleicher Höhe der Rundschalung gekürzt.
6. Kabel mit Mini-LED von innen nach außen durch das HT-Rohr führen.
7. Die Mini-LED mit Gefühl und der Hilfe des mitgelieferten Schlüssels einschrauben.
 - !!Auf keinen Fall abdichten!!
8. Blende montieren

Arbeitskarte ist unter Punkt 1.0 zu finden.

ZU BEACHTEN

Um Korrosion zu vermeiden, muss ein passender / neuer Edelstahlschraubenzieher verwendet werden.

Achtung: Das HT-Rohr füllt sich später mit Wasser und darf nicht zu kurz abgeschnitten werden.

Achtung: Das Kabel beim Einschrauben der Mini-LED gleichzeitig ausdrehen.

EXPERTENTIPP

Für Wartungsarbeiten bietet es sich an, einen Betonschalstein zu verwenden.



3.0 STROMZUFÜHRUNG & VERKLEMMUNG

1. Der elektrische Anschluss muss von einer Elektrofachkraft durchgeführt werden
Anschlussplan finden Sie in der beiliegenden Bedienungsanleitung des Herstellers
2. Das Kabel der LED sollte nicht gekürzt werden, damit ein einfacher Austausch des Scheinwerfers gewährleistet ist

4.0 WINTER

1. Im Winter kann das Wasser bei Frost im HT-Rohr nach oben steigen. Ein Frostschaden ist somit ausgeschlossen:



3.0 ARBEITSKARTE ANSCHLUSS TRAFO

